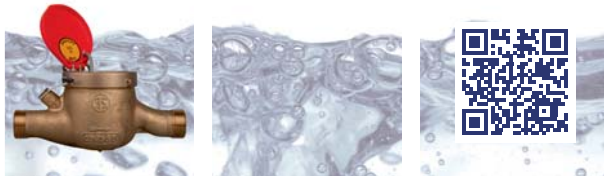


Modularis Mehrstrahl Trockenläufer MT-M

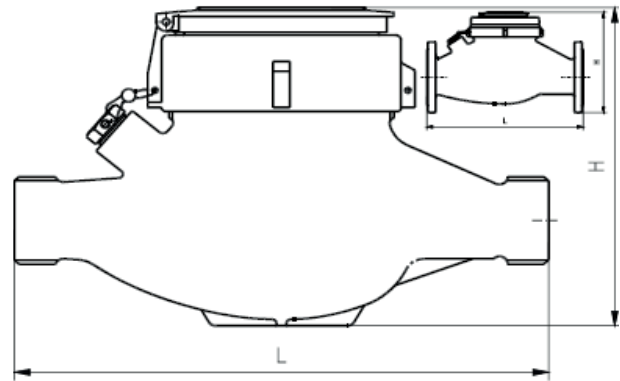


Beschreibung

- Modularis Mehrstrahl Trockenläufer Wasserzähler mit Modulsteckplatz für Fernauslesekomponenten
- Wassertemperaturen 30° C und 90° C
- Einbaulage horizontal, vertikal
- Metrologische Klasse: A/R40 (Optional B/R80 und C/R160)
- Gleitreibungsoptimierte Werkstoffe
- Bau- und Ausführungsabmessungen nach DIN 4064
- Gewinde- oder Flanschausführung
- Betriebsdruck PN 16 nach DIN 2401
- 8-stelliges Rollenzählwerk mit 3 Nachkommastellen
- EG-Zulassung oder MID konformitätsbewertet
- Mit integriertem Modulsteckplatz
- Nachrüstbar mit Modularis-Modulen zur Fernauslesung (s. Seite 80/81)

Modulsteckplatz

Der Wasserzähler ist durch seine vorhandene Aussparung im Messsatz jederzeit mit Fernauslese-Modulen nachrüstbar. Die Nachrüstung kann ohne Verletzung der Eichung erfolgen. Die Module werden durch eine Sicherungsplombe gesichert. Beim späteren Wechsel der Zähler können die Module weiter verwendet werden.



Volumenteil	Horizontal							Vertikal					
	15	20	25	25	32	40	50/F50	Steigrohr 20	Steigrohr 20	Steigrohr 25	Fallrohr 20	Steigrohr 25	Steigrohr 40
Nennweite (DN)	15	20	25	25	32	40	50/F50	20	20	25	20	25	40
Nenndurchfluss (Q ₃) MID	2,5 m³/h	4 m³/h	6,3 m³/h	10 m³/h	10 m³/h	16 m³/h	25 m³/h	2,5 m³/h	4 m³/h	10 m³/h	10 m³/h	16 m³/h	16 m³/h
Anlauf	8 l/h	9 l/h	14 l/h	17 l/h	17 l/h	19 l/h	20 l/h	8 l/h	9 l/h	14 l/h	9 l/h	17 l/h	19 l/h
Durchfluss Q' bei 1 Bar Druckverlust ca.	4.500 l/h	5.600 l/h	11.000 l/h	12.500 l/h	12.500 l/h	24.000 l/h	31.000 l/h	250 l/h	250 l/h	600 l/h	600 l/h	1.000 l/h	1.000 l/h
Anschlussgewinde	¾ Zoll	1 Zoll	1 ¼ Zoll	1 ¼ Zoll	1 ½ Zoll	2 Zoll	2 ½ / F50	1 Zoll	1 Zoll	1 ¼ Zoll	1 Zoll	1 ¼ Zoll	2 Zoll
Baulänge (L)	165 mm	190 mm	260 mm	260 mm	260 mm	300 mm	300 mm	105 mm	105 mm	150 mm	105 mm	150 mm	150 mm
Bauhöhe (H)	104 mm	108 mm	120 mm	120 mm	120 mm	143 mm	155/162	150 mm	150 mm	170 mm	150 mm	170 mm	215 mm
Gewicht	1,4 kg	1,6 kg	2,4 kg	2,4 kg	2,4 kg	4,8 kg	6,9 / 9,6	1,8 kg	1,8 kg	2,9 kg	2,1 kg	2,9 kg	5,4 kg

Bestellinformation	Art. Nr.							Art. Nr.					
MTK-M 30° C	a.Anfrage	75132580	75132581	75132583	a.Anfrage	75132582	a.Anfrage	75132680	75132681	75132683	75132780	a.Anfrage	75132682
MTW-M 90° C	a.Anfrage	75132590	75132591	75132593	a.Anfrage	75132592	a.Anfrage	75132690	75132691	75132693	75132790	a.Anfrage	75132692

Detaillierte technische Informationen, Maßzeichnungen und Druckkurven finden Sie im technischen Datenblatt des Produktes auf unserer Website.

Zubehör	Art. Nr.							Art. Nr.					
Impuls Modul (S. 78)	8140	8140	8140	8140	8140	8140	8140	8140	8140	8140	8140	8140	8140
M-Bus Modul (S. 78)	8140	8140	8140	8140	8140	8140	8140	8140	8140	8140	8140	8140	8140
Wireless M-Bus Modul (S. 79)	8109	8109	8109	8109	8109	8109	8109	8109	8109	8109	8109	8109	8109
Funk Modul (S. 79)	8102	8107	8107	8107	8107	-	-	8102	8107	8107	8107	-	-
KNX Impuls Modul (S. 77)	75120004	75120004	75120004	75120004	75120004	75120004	75120004	75120004	75120004	75120004	75120004	75120004	75120004