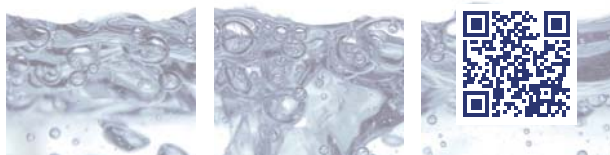


# Woltman Zähler WP horizontal



## Beschreibung

Der Großwasserzähler WP wird zur Messung von Durchflüssen (Kaltwasser bis 30 °C) in Versorgungsleitungen mit hohen Durchflüssen bei geringem Druckverlust verwendet.

- Eichfähiger und austauschbarer Messeinsatz
- Metrologische Klasse B, Dynamikbereich Q3/Q1: R40
- Einbaulage waagrecht und senkrecht
- Bessere Messgenauigkeit durch abgedichteten Messeinsatz
- Hydraulische Lagerentlastung
- Verschleißfeste Kunststofflagerung
- Gekapseltes Rollenzählwerk aus Glas/Kupfer IP 68
- Zur leichteren Ablesbarkeit ist die gesamte Kopfparte mit Zählwerk und Gebern um 350° drehbar
- Serienmäßig integrierte Messwertausgänge
- Anbau von Sensoren für Fernzählung (digital) und Durchflussmessung (analog) nachträglich vor Ort möglich, ohne Nachteil der Beglaubigung
- Sonderausführung für EX-Bereich (DN 50 - 100, 150, 200)

## Modulsteckplatz

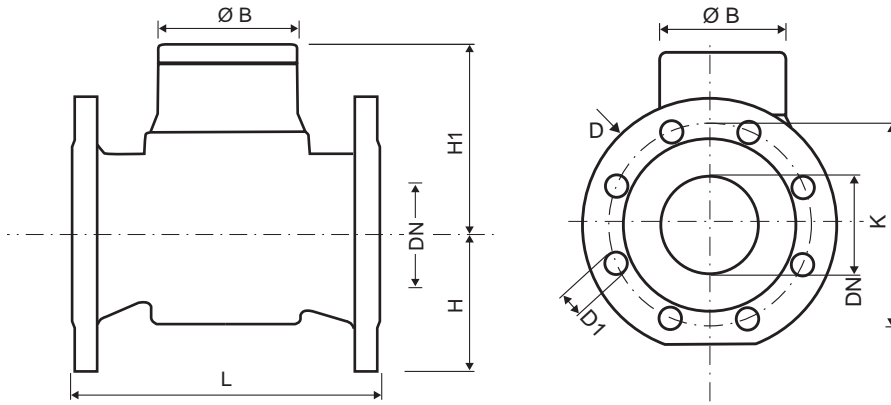
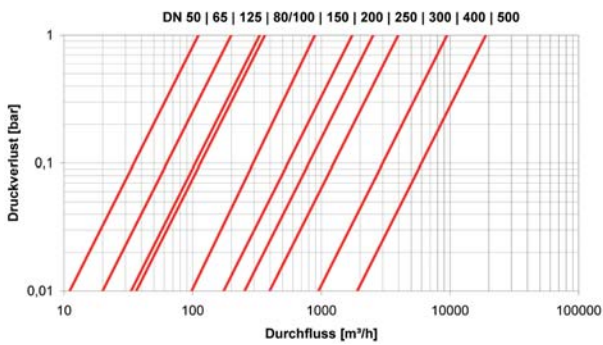
### Impulsausgang

- Impulsbildung über Reedkontakt
  - DN 50 – 125: 100 I/Imp.
  - DN 150 – 300: 1.000 I/Imp.
  - DN 400 – 500: 10.000 I/Imp.
- Impulsgeber Lichtschranke
  - DN 50 – 125: 1 I/Imp.
  - DN 150 – 300: 10 I/Imp.
  - DN 400 – 500: 100 I/Imp.
- Anschlussleitung 2 m
- Sonderausführungen auf Anfrage

Volumenteil	DN 50	DN 65	DN 80	DN 100	DN 125	DN 150
Nenndurchfluss (Q <sub>n</sub> )	15 m³/h	25 m³/h	40 m³/h	60 m³/h	100 m³/h	150 m³/h
Zifferblattendwert	1 Mio. m³	1 Mio. m³	1 Mio. m³	1 Mio. m³	1 Mio. m³	10 Mio. m³
Baulänge (L)	200 mm (300 mm*)	200 mm	225 mm (200 / 350 mm*)	250 mm (350 mm*)	250 mm	300 mm
Bauhöhe (H + H1)	198 mm	206 mm	243 mm	259 mm	269 mm	380 mm
Zählerbreite	entspricht dem Flanschdurchmesser					
Ausbauhöhe Messeinsatz	225 mm	225 mm	275 mm	275 mm	275 mm	475 mm
Flanschdurchmesser (D)	165 mm	185 mm	200 mm	220 mm	250 mm	285 mm
Lochkreisdurchmesser PN10/PN16 (K)	-125 mm	-145 mm	160/160 mm	-180 mm	-210 mm	-240 mm
Schraubenlochdurchmesser PN10/PN16 (D1)	-18 mm	-18 mm	18/18 mm	-18 mm	-18 mm	-22 mm
Anzahl Schraubenlöcher PN10/PN16	-/4	-/4	4/8	-/8	-/8	-/8
Gewicht	10,2 kg	11,2 kg	13 kg	16 kg	21,5 kg	39 kg
Bestellinformation	Art. Nr.					
WP 30° C	75200115	75200225	75200340	75200460	75200100	75200150
WP-Impuls 120° C	75350115	75350125	75350140	75350160	753501100	75350150

Detaillierte technische Informationen, Maßzeichnungen und Druckkurven finden Sie im technischen Datenblatt des Produktes auf unserer Website.

Änderungen, Irrtümer und Druckfehler vorbehalten. Produktabbildungen können optionale Ausstattungen und Module enthalten, die nicht separat ausgewiesen werden. Alle Produktabbildungen dienen ausschließlich der Veranschaulichung des Produktes.


**Druckverlustkurve**


Volumenteil	DN 200	DN 250	DN 300	DN 400	DN 500
Nenndurchfluss ( $Q_n$ )	250 m <sup>3</sup> /h	400 m <sup>3</sup> /h	600 m <sup>3</sup> /h	1.000 m <sup>3</sup> /h	1.500 m <sup>3</sup> /h
Zifferblattendwert	10 Mio. m <sup>3</sup>	10 Mio. m <sup>3</sup>	10 Mio. m <sup>3</sup>	100 Mio. m <sup>3</sup>	100 Mio. m <sup>3</sup>
Baulänge (L)	350 mm	450 mm	500 mm	500 mm	500 mm
Bauhöhe (H + H1)	408 mm	435 mm	520 mm	601 mm	721 mm
Zählerbreite	entspricht dem Flanschdurchmesser				
Ausbauhöhe Messeinsatz	475 mm	472 mm	520 mm	580 mm	660 mm
Flanschdurchmesser (D)	340 mm	405 mm	460 mm	580 mm	715 mm
Lochkreisdurchmesser PN10/PN16 (K)	295/295 mm	350/355 mm	400/410 mm	515/525 mm	602/650 mm
Schraubenlochdurchmesser PN10/PN16 (D1)	22/22 mm	23/27 mm	23/27 mm	27/30 mm	27/33 mm
Anzahl Schraubenlöcher PN10/PN16	8/12	12/12	12/12	16/16	20/20
Gewicht	47 kg	75 kg	165 kg	190 kg	300 kg
Bestellinformation	Art. Nr.				
WP 30° C	75200250	75200400	75200600	75201000	75201500
WP-Impuls 120° C	75350250	-	-	-	-

Detaillierte technische Informationen, Maßzeichnungen und Druckkurven finden Sie im technischen Datenblatt des Produktes auf unserer Website.

Änderungen, Irrtümer und Druckfehler vorbehalten. Produktabbildungen können optionale Ausstattungen und Module enthalten, die nicht separat ausgewiesen werden. Alle Produktabbildungen dienen ausschließlich der Veranschaulichung des Produktes.